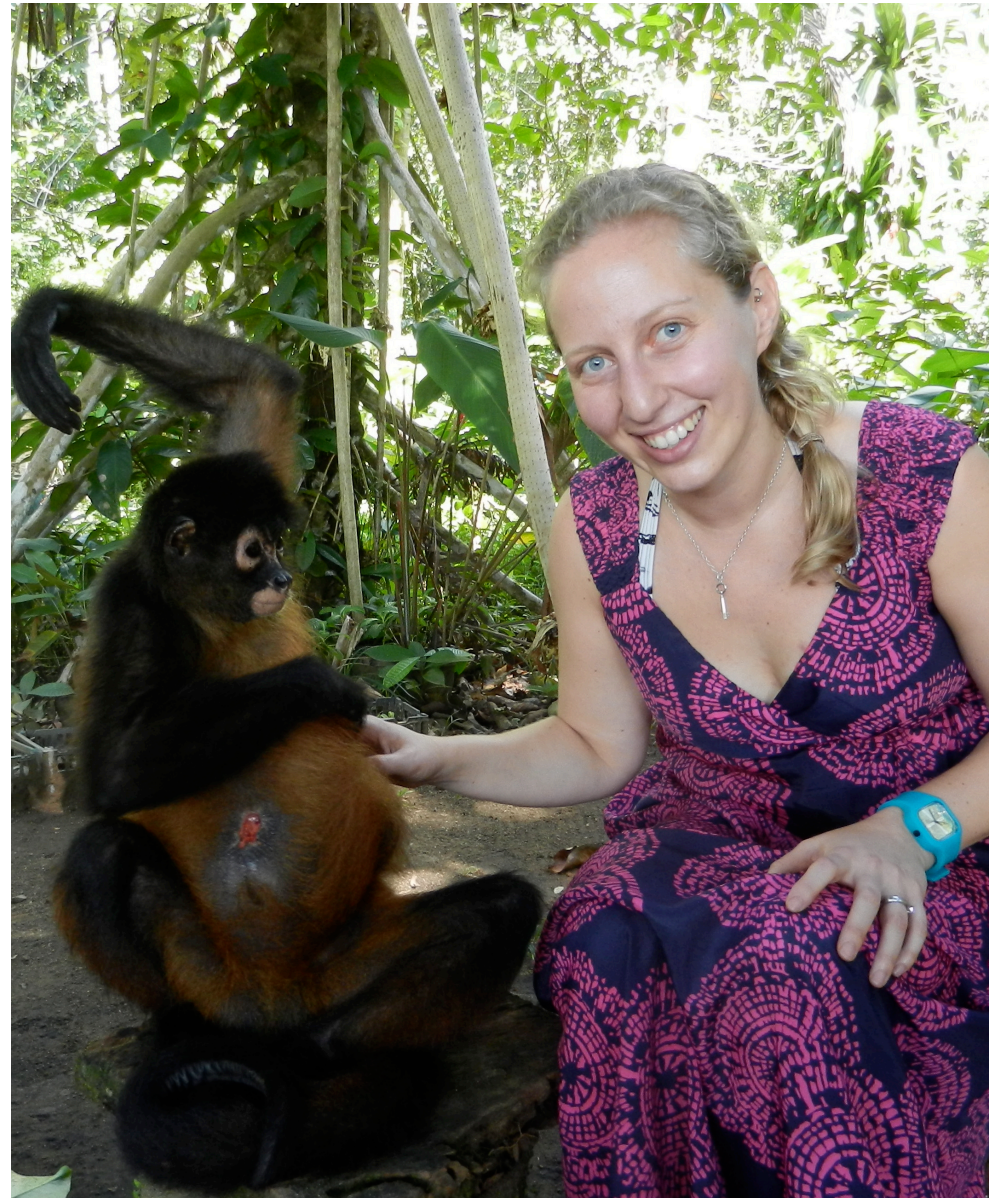


- Mi rol en Fase 1 fue:
  - Coordinación
- Mis compromisos:
  - Programa de Monitoreo
  - Recursos Digitales



# Midiendo el avance: “Osa y Golfito ¿Cómo Vamos?”

Emily Arnold, Coordinadora

19 junio, 2013

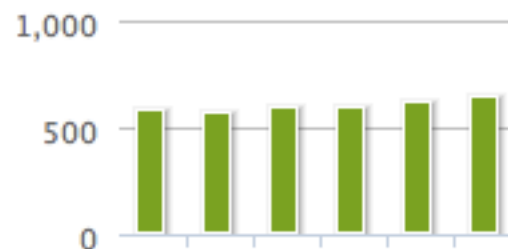


# Programa de Monitoreo

- **¿De dónde vino la idea?**
- Definiendo Indicadores y Metas
  - Implementación



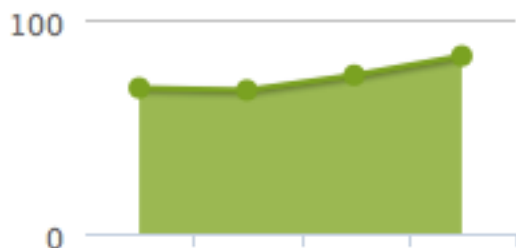
Mercado Laboral



Tasa de Ocupación



Medio ambiente



Índice de calidad hídrica en el Río Torca



UNIVERSIDAD DE COSTA RICA

**OdD**

OBSERVATORIO  
DEL DESARROLLO

Evidenciar

Enlazar

Formar

Innovar

Incidir

Transferir

**INOGO**

Iniciativa Osa y Golfito



# Midiendo Nuestras Metas:

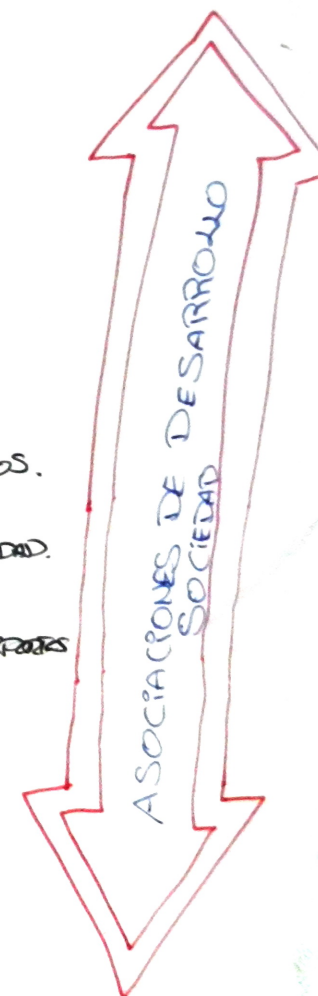
## ESCENARIO PREFERENCIAL

### ACCIONES

- ① CENTROS EDUCATIVOS EN CALIDAD Y CANTIDAD
- ② ACCECIBILIDAD A SERVICIOS DE SALUD EN CANTIDAD Y CALIDAD.
- ③ INFRAESTRUCTURA (MEJORA Y CREACIÓN) PUENTES Y CARRETERAS.
- ④ ACCESO A SERVICIOS PÚBLICOS (AGUA, ELECTRICIDAD, RESIDUOS)
- ⑤ ECOTURISMO COMO FUENTE DE EMPLEO
- ⑥ MICROEMPRESAS LOCALES.
- ⑦ CONSERVACIÓN DE RECURSOS NATURALES
- ⑧ CENTROS DE RECREACIÓN DEPORTIVOS Y CULTURALES EN CANTIDAD Y CALIDAD.
- ⑨ SIN AEROPUERTO
- ⑩

### COALICIONES

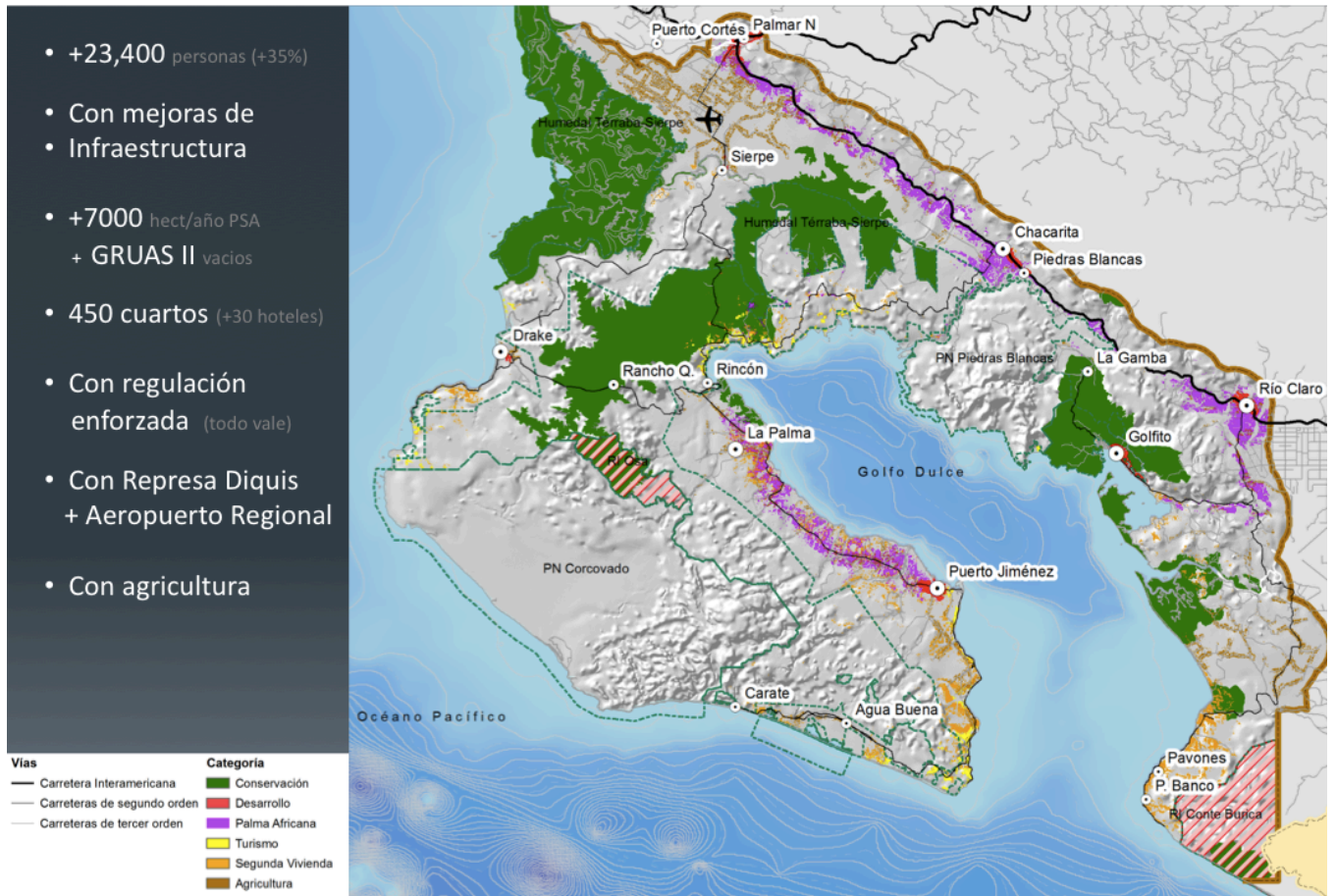
- ① MEP - CONARE
- ② CCSS - M.S. -
- ③ MOPT - MUNICIPALIDAD.
- ④ ~~M~~ MUNICIPALIDAD, AYA, ICE
- ⑤ I.C.T, CAMARA TURISMO - MINAE
- ⑥ MEIC - INA - IMAS - I.C.T. BANCOS.
- ⑦ MINAE - SINAC - SETENA - MUNICIPALIDAD.
- ⑧ MCSD - MUNICIPALIDAD - COMITE DEPORTES ICODER.
- ⑨ MUNICIPALIDAD - MINAE.
- ⑩



Junio 2012, Talleres en Sierpe, Puerto Jiménez, y Golfito

## Escenario Proactivo 2030 (Solo Cambios)

¿Cuál es el camino hacia el escenario proactivo?



Podemos avanzar juntos para determinar qué acciones nos dan mejor resultados.



“Queremos saber si vamos por buen camino o si vamos mal” – Cumbre de Noviembre, 2012

# Programa de Monitoreo

- ¿De dónde vino la idea?
- **Definiendo Indicadores y Metas**
  - Implementación



# ¿Qué vamos a medir y cómo podemos medirlo?

## Qué

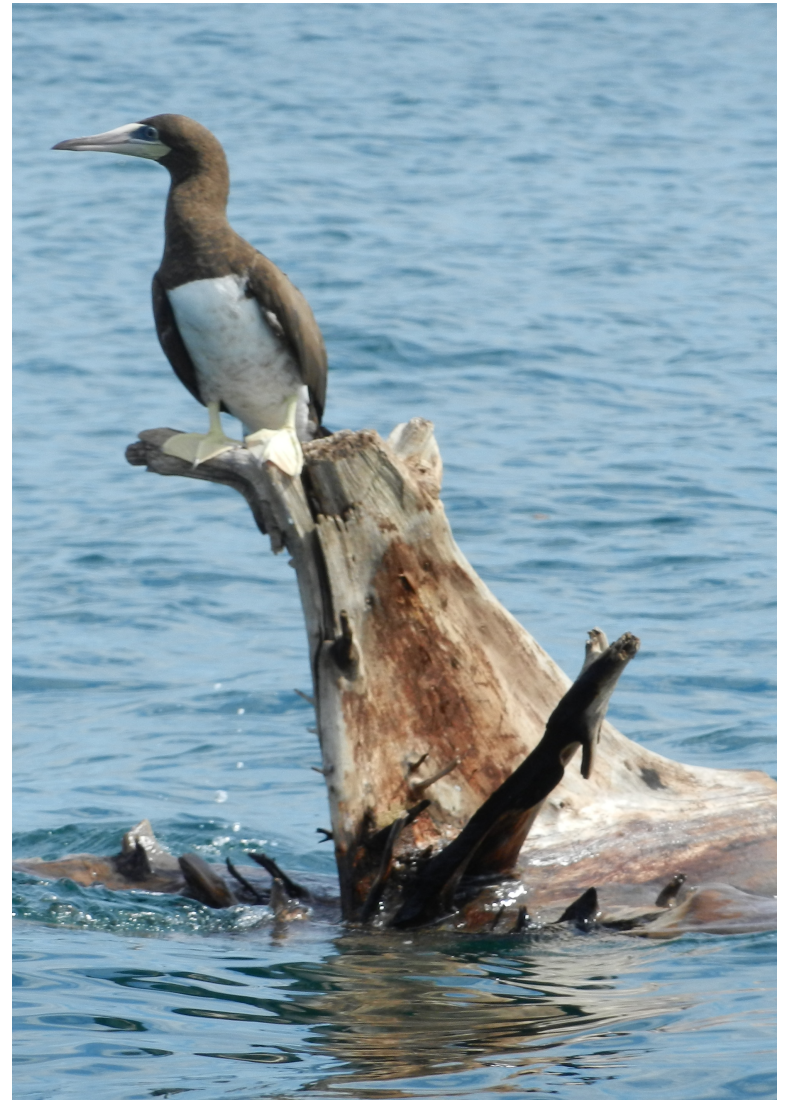
- Bienestar de las comunidades de la región
- Bienestar de los ecosistemas de la región

## Cómo

- Con indicadores muy cuidadosamente escogidos, que demuestran el estatus de algún criterio importante

# ¿Cómo determinar si un indicador es importante?

- Es algo reconocido como importante por la comunidad
- Se trata de un indicador “de peso”, o de un factor que revela mucho acerca de condiciones importantes
- Es un dato bastante fácil de conseguir





**BORRADOR – SOLO EJEMPLOS**

# ¿Qué representaría para usted “mejoras de salud”?

- Infecciones respiratorias son la enfermedad más común que los médicos ven en los EBAIS
  - ¿Podemos disminuir la tasa de infecciones?
- En algunas comunidades, la diarrea es muy común después de una lluvia fuerte
  - ¿Podemos disminuir los casos de diarrea?

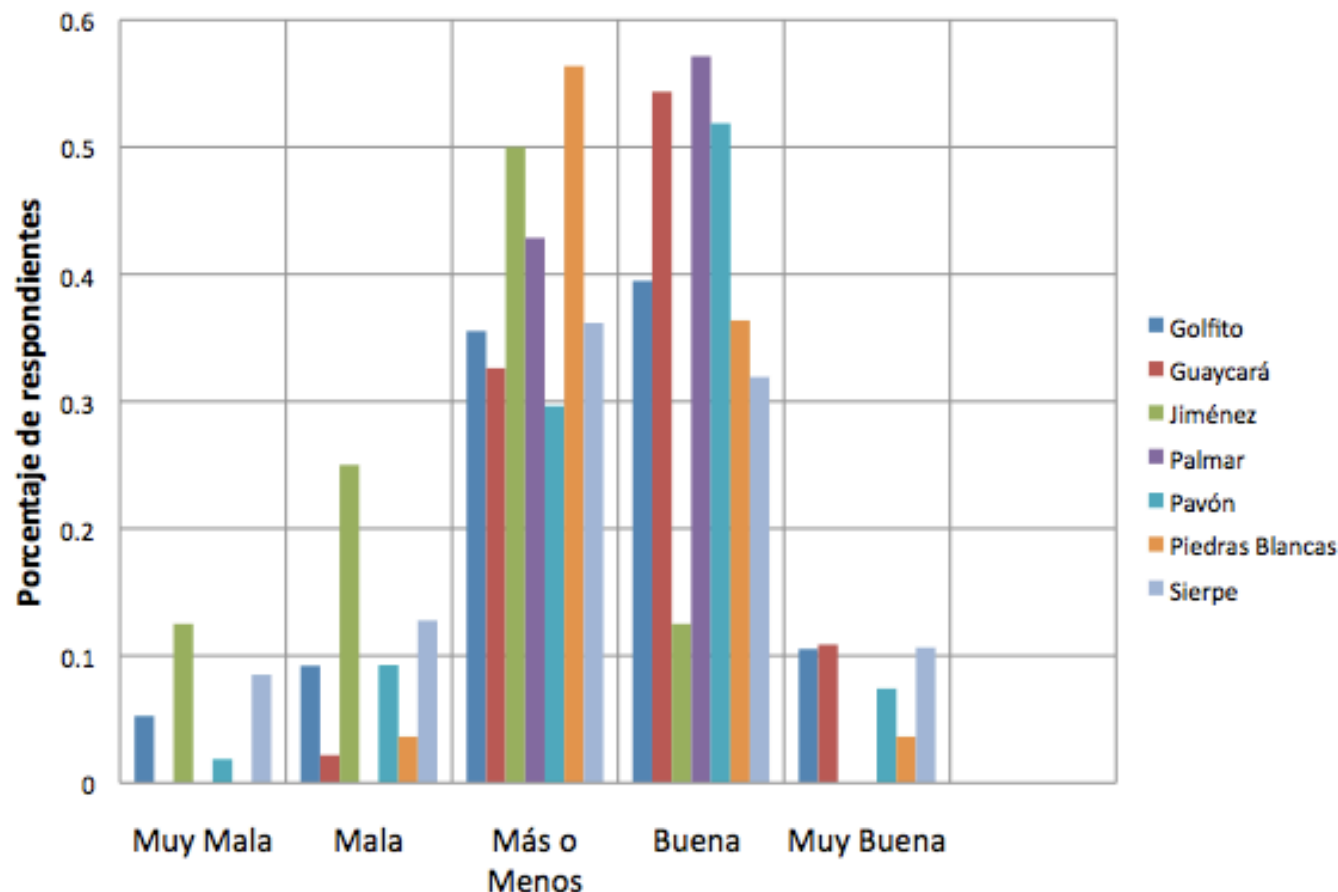


# ¿Qué representa para usted “mejor educación”?

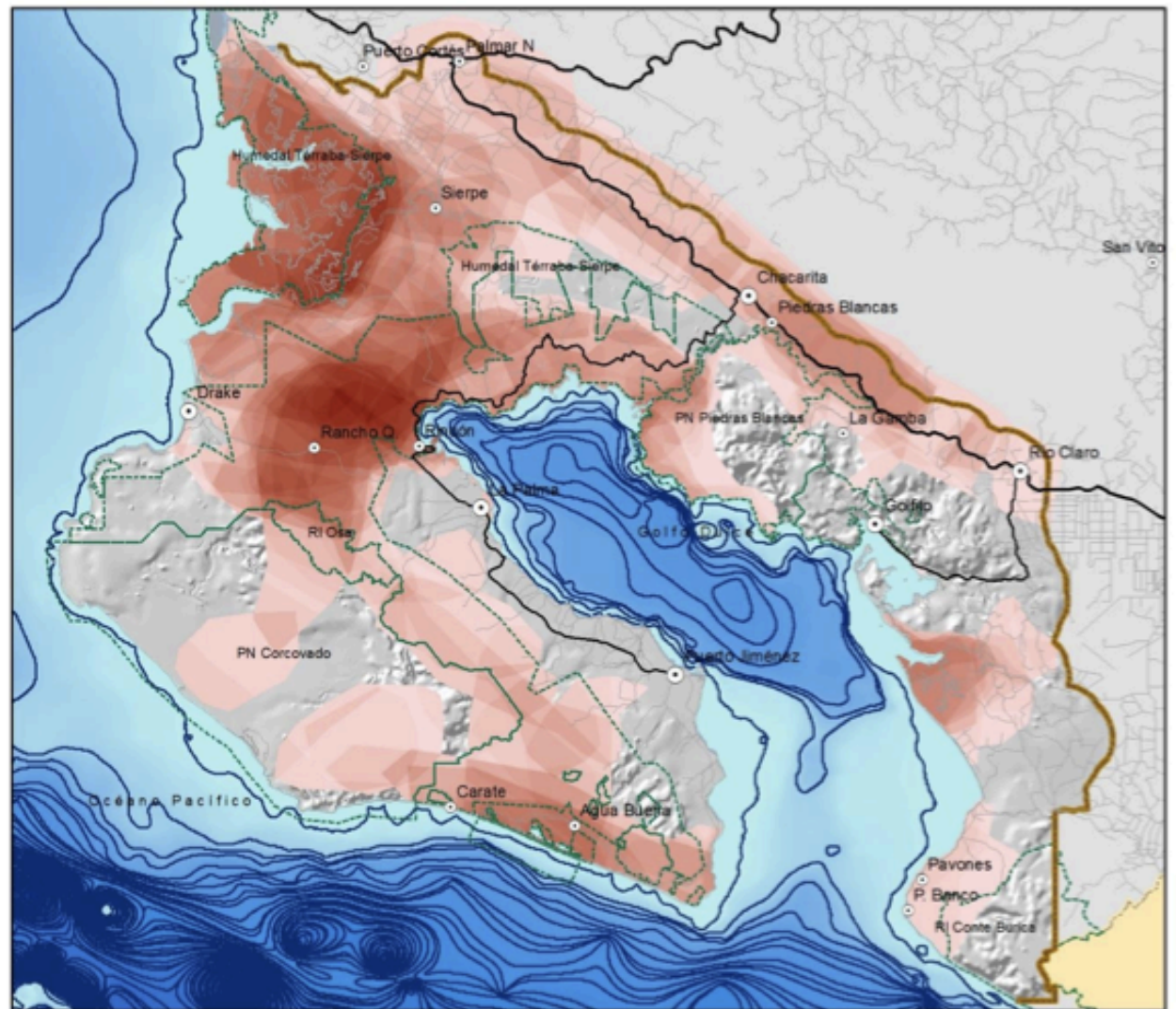
•¿Qué comunidades en Costa Rica demuestran lo que esperamos?

¿Queremos Perfección? No.  
Igualdad/  
**Equidad?** Si.

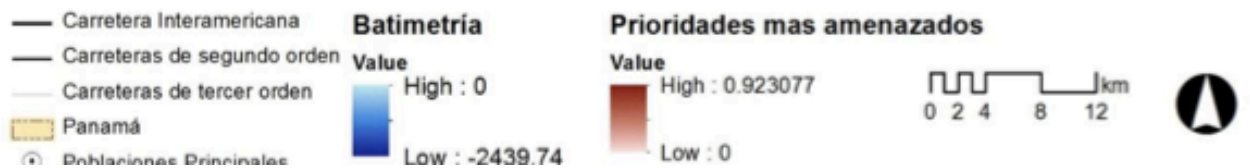
La percepción de la calidad de los colegios por distrito  
(n=293)



¿Podemos definir como medir el éxito en la conservación de estas zonas?



05/19/2013

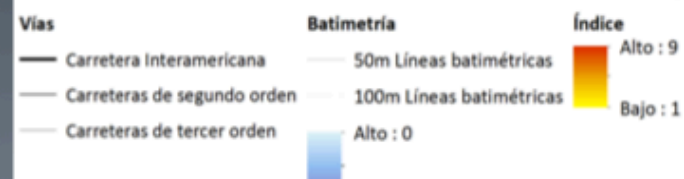


Mapa Participativo de prioridades de conservación con amenazas de los ecosistemas terrestres

# Mapa de Concentración de Cambios



Un enfoque en la medición de indicadores en zonas donde se esperan muchos cambios



# Programa de Monitoreo

- ¿De dónde vino la idea?
- Definiendo Indicadores y Metas
  - **Implementación**



# ¿Cómo hacer que el Programa de Monitoreo sea sostenible?

Requisitos de los indicadores:

- Integrar datos ya recogidos por instituciones o organizaciones en la región, o
- Integrar datos fáciles de generar a través de procesos participativos de bajo costo.

# Visión de largo plazo:

- Datos se recolectan cada año
  - Una colaboración entre Stanford y actores interesados
- Reunión Anual de “Osa y Golfito Cómo Vamos”
  - Presentar resultados del año
  - Un lugar para presentaciones de los actores trabajando en la zona
  - Celebración de los logros del año
  - Reuniones sobre el trabajo que sigue

# Pasos a Seguir:

- INOGO se encarga del primer borrador del sistema de monitoreo
  - Gracias por avisarnos si está dispuesto a colaborar
- Primera reunión: 5 noviembre 2013 (tentativo)



# Compromiso 2: [inogo.stanford.edu](http://inogo.stanford.edu)

## Potenciar Recursos Digitales



UN PROGRAMA DEL  
INSTITUTO WOODS PARA EL  
AMBIENTE DE UNIVERSIDAD  
DE STANFORD

CONTACTO CÓMO PARTICIPAR ESPAÑOL | ENGLISH



Búsqueda



ACERCA DE NOTICIAS Y EVENTOS RECURSOS HERRAMIENTAS BIBLIOTECAS



### TALLER DE LAS REPRESAS DE DIQUIS Y SAVEGRE

El 3 de mayo de 2013, el Instituto Woods, organizó un taller para explorar el potencial para el diseño ecológico y el funcionamiento de las represas, específicamente Diquis planificadas de Costa Rica y los proyectos hidroeléctricos Savegre.

ESTUDIOS DE CASO

Las presentaciones del taller están disponibles en la pestaña Estudios de Casos "Diquis".



HERRAMIENTAS  
Y RECURSOS

#### Contáctenos

¿Consultas acerca de INOGO? ¡Estamos anuentes a escucharlo!

#### Casos de estudio

Varios de los estudios de casos realizados por INOGO están ahora en el sitio! Búscalos en Herramientas> Estudio de Casos.

#### Involúcrese

Aprenda sobre las formas en las que podría involucrarse en la región de Osa & Golfito.





UN PROGRAMA DEL INSTITUTO  
WOODS PARA EL AMBIENTE  
DE UNIVERSIDAD DE  
STANFORD

CONTACTO

CÓMO PARTICIPAR

ESPAÑOL

ENGLISH



Búsqueda

ACERCA DE

NOTICIAS Y EVENTOS

**RECURSOS**

HERRAMIENTAS

BIBLIOTECA

## ANÁLISIS DE DIAGNÓSTICO

Compartir |

INOGO toma en cuenta la riqueza de información valiosa acerca de esta región producida por décadas de proyectos previos y planes estratégicos. El análisis de diagnóstico brindado por INOGO fue escrito para responder a la pregunta "¿que sabemos ya acerca de la región?". La información forma una línea de base sintética para el futuro trabajo en la región y, quizá, puede ayudar a evitar la duplicación futura de esfuerzos.

El Análisis de Diagnóstico consistirá de capítulos que se enfocan en las siguientes áreas temáticas:

- Salud
- Educación
- Activos comunitarios
- Ecosistemas terrestres
- Ecosistemas marinos
- Economía
- Análisis organizacional, institucional y financiero



### ANÁLISIS DE SALUD

Un breve diagnóstico de la situación salud actual en la región de estudio INOGO, completado por la Dra. Lynne Gaffikin, está disponible para su descarga aquí.

(PDF/4,602.8 KB)

**Published:** June 17, 2013

## RECURSOS

### ANÁLISIS DIAGNÓSTICOS



## ESTUDIOS DE CASO

Un número de temas actuales pueden impactar grandemente a la región de Osa y Gofito. INOGO se enfocará en esos temas en una serie de estudios de caso detallados, objetivos y analíticos. Más estudios de caso pueden ser producidos en el futuro, pero actualmente INOGO está planeando producir documentos en los siguientes temas:

1. La demanda del propuesto aeropuerto internacional en Palmar Sur;
2. El impacto del propuesto Proyecto Hidroeléctrico El Diquís en el Humedal Térraba-Sierpe y la vida marina de la región;
3. Soluciones potenciales a los problemas de tenencia de la tierra dentro del Asentamiento Osa y la Reserva Forestal Golfo Dulce;
4. El paisaje social de la producción de palma africana en la región de Osa-Gofito.



### EL PROYECTO HIDROELÉCTRICO EL DIQUÍS Y EL HUMEDAL TÉRRABA-SIERPE

El estudio de caso El Proyecto Hidroeléctrico El Diquís, actualmente en etapa de planeamiento, depende del agua del río Térraba, el cual actualmente descarga en el Humedal Térraba-Sierpe. El Humedal Térraba-Sierpe es un sitio Ramsar, el cual podría ser...

Published: June 15, 2013



### PROYECTO DE AEROPUERTO INTERNACIONAL PARA EL SUR: CONCEPTO, PERCEPCIONES Y PERSPECTIVAS RESUMEN EJECUTIVO

Un factor clave que influenciará el futuro de la región de Osa y Gofito es si el aeropuerto internacional propuesto en Palmar Sur será construido. Aviación Civil está llevando a cabo una serie de estudios para analizar el impacto ambiental y la...

Published: June 15, 2013



### LOS IMPACTOS SOCIO-ECONÓMICOS DE LAS PLANTACIONES DE PALMA

Este caso de estudio explora el impacto que las plantaciones de palma africana están teniendo en comunidades y familias en la región, así como las cosechas se vuelven más y más populares. Para responder a preguntas expuestas por la comunidad, este...

Published: June 15, 2013










## EL TALLER

El Instituto Woods, Stanford y la Osa y Golfito Iniciativa organizó un taller de 3 de mayo de 2013 para explorar el potencial de diseño ecológico y el funcionamiento de las represas, específicamente planeados DiQuis de Costa Rica y los proyectos hidroeléctricos Savegre. Diseño de la presa y los expertos operación se reunieron con representantes del Instituto Costarricense de Electricidad (ICE es la sigla en español), en el país dirigido por el gobierno de electricidad y proveedores de servicios de telecomunicaciones, para discutir los retos y oportunidades potenciales.

Con ambas crecientes demandas de energía y el movimiento hacia un mercado regional de la energía, la presión está en la ICE para diseñar y desarrollar nuevas fuentes de energía. Sin embargo ICE no es sólo interesado en el diseño de sus presas para la producción de energía máxima, su objetivo es también generar las mejores posibles resultados sociales y ambientales para todos los involucrados.

La agenda y las presentaciones taller están disponibles para su descarga en formato PDF. Más información se puede encontrar en el sitio web oficial DiQuis:  
[http://grupoice.com/wps/portal/proyhidr\\_diquis](http://grupoice.com/wps/portal/proyhidr_diquis)

### DOCUMENTOS RELACIONADOS

-  [Bernardo Aquilar - The Work of Fundacion Neotropica and Costa Rica's Green Economic Efforts.pdf](#) (PDF/11,073.33 KB)
-  [Changes and Challenges for Marine Conservation in Costa Rica.pdf](#) (PDF/3,064.04 KB)
-  [Convention on Wetlands of International Importance - RAMSAR.pdf](#) (PDF/500.10 KB)
-  [Dams and their downstream effects in CA.pdf](#) (PDF/1,297.34 KB)
-  [Ecological Design of Dams - DiQuis and Savegre Hydro Projects.pdf](#) (PDF/169.91 KB)
-  [Terraba-Sierpe Delta Complex.pdf](#) (PDF/9,906.19 KB)
-  [WWF - Environmental Flows Mexican Standard - Implications of Hydropower.pdf](#) (PDF/2,691.91 KB)

## BIBLIOTECA DE REFERENCIA

Esta biblioteca de referencia sirve como un punto centralizado de información relativa a la región de Osa y Golfito. Una meta de esta biblioteca es ayudar a futuros estudiantes, ONGs y cualquier interesado en la región, a encontrar información que buscan en un solo lugar.

El inventario, holgadamente dividido en categorías, está disponible en nuestro gestor de referencia [Mendeley](#).

Esta biblioteca es un trabajo en progreso. Si usted posee documentos relevantes que no ve en la misma, por favor contacte a INOGO para que podamos agregar este recurso. Si su institución está interesada en ser un colaborador oficial para la construcción de esta biblioteca, por favor contacte a INOGO.



### ONGS: DOCUMENTOS DE CONSULTA

Documentos de consulta relativos a ONGs y su trabajo en nuestro sitio Mendeley.  
Published: March 12, 2013



### ECOSISTEMAS MARINOS: DOCUMENTOS DE CONSULTA

Vea documentos relativos a ecosistemas marinos en nuestro sitio Mendeley.  
Published: March 12, 2013



### ESTRATEGIAS DE MANEJO: DOCUMENTOS DE CONSULTA

Vea documentos relativos a Estrategias de Manejo en nuestro sitio Mendeley.  
Published: March 12, 2013

Compartir |    

BIBLIOTECAS

**BIBLIOTECA DE REFERENCIA**

MAPOTECA

VIDEOTECA



INOGOWiki

▼ Ecosistemas Terrestres

- ▶ Amenazas
- ▶ Especies indicadoras

▼ Productos

- ArcGIS Online
- ▼ Biblioteca

Biblioteca docs

Biblioteca espacial

Biblioteca INOGO

Compartir

Enlaces

▶ Evaluación 2030

Mapas participativos


Visitantes

# INOGoteca beta

1845 Publications

sorted by: [authors](#); [then by...](#) •  grouped as sorted

1. {Caracterizacion preliminar de la infraestructura nacional de datos espaciales en Costa Rica}  
2000  
[{Aguilar V.}, Marta E., Elizondo, Carlos, and Buck, Margaret V.](#)  
:X:/Library/Mendeley PDF library/Aguilar V., Elizondo, Buck\_2000\_Caracterizacion Preliminar de la Infraestructura Nacional de Datos Especiales en Costa Rica.pdf:pdf
  
2. {Sistematizacion de las Evaluaciones: equipo de planificacion Parque Nacional Corcovado}  
2006  
[{Alfaro Vargas}, Noelia](#)  
:X:/Library/Mendeley PDF library/Alfaro Vargas\_2006\_Sistematizacion de las Evaluaciones equipo de planificacion Parque Nacional Corcovado.pdf:pdf
  
3. {Classification of multispectral images based on fractions of endmembers: application to land-cover change in the Brazilian Amazon}  
1995  
[Adams, J.B., Sabol, D.E., Kapos, V., {Almeida Filho}, R., Roberts, D.A., Smith, M.O., and Gillespie, A.R.](#)  
:X:/Library/Mendeley PDF library//Adams et al.\_1995\_Classification of multispectral images based on fractions of endmembers application to land-cover change in the Brazil.pdf:pdf



**keywords**

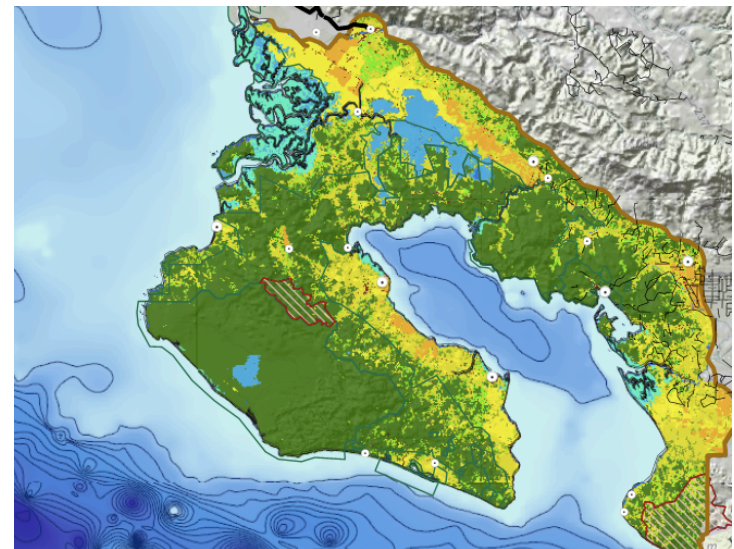
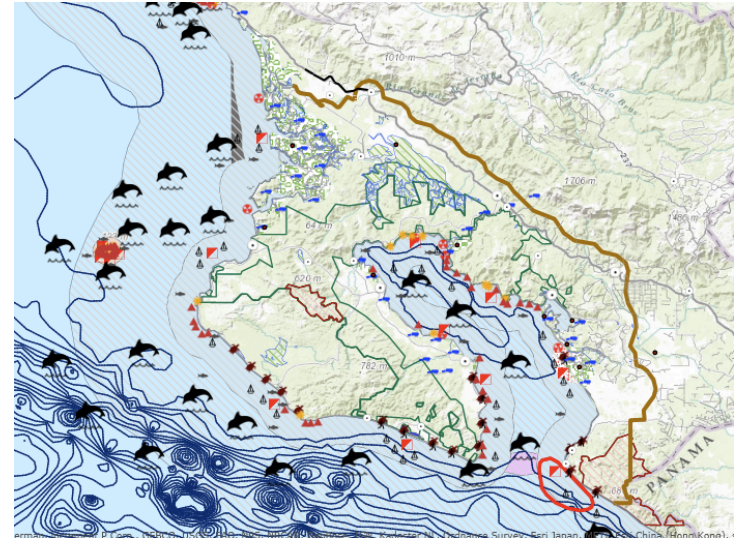
- 910 [0.1. Ecosistemas terrestres](#)
- 33 [0.11. Modelamiento](#)
- 148 [0.2. Ecosistemas marinos](#)
- 440 [0.3. Socio-economico](#)
- 45 [0.4. Escenarios](#)

**author**

- 22 (missing this field)
- 1 [{Aguilar V.}, Marta E.](#)
- 1 [{Alfaro Vargas}, Noelia](#)
- 1 [{Almeida Filho}, R.](#)
- 1 [{Almeida Frazzão}, Leidivan](#)

# En construcion: una plataforma para ver, manipular, y descargar capas en SIG

- A través del ArcGIS Explorer
- Capas de información marina y terrestre
- Incluye los escenarios futuros alternativos



## SOCIOS DE INOGO



Si bien el Woods Institute for the Environment de la Universidad de Stanford es el principal soporte y facilitador de la iniciativa, INOGO también ha sido suficientemente afortunado para colaborar con fantásticas organizaciones costarricenses. [La Fundación CRUSA](#) ha brindado un apoyo esencial en el país. Muchos otros grupos locales comunitarios, ONGs, negocios y empleados del sector público han dado generosamente su tiempo y energía a este esfuerzo. Miembros de estas organizaciones, líderes comunitarios y algunos miembros comprometidos del gobierno de Costa Rica han sido los líderes reales en la región para un cambio positivo y para INOGO. Les agradecemos su apoyo y pasión. En las siguientes semanas, estaremos actualizando esta página con información más detallada acerca de estos socios.

Compartir | [f](#) [Twitter](#) [Email](#) [+](#)

ACERCA DE

GENERALIDADES DEL PROYECTO

LAS PERSONAS

**SOCIOS**

CONTACTO

Emily Arnold  
Gerente de Proyecto  
301.717.8791  
[ebarnold@stanford.edu](mailto:ebarnold@stanford.edu)

## INVOLÚCRESE

### Solicitudes de Investigación

Revise las listas de investigaciones que las comunidades locales y las organizaciones han solicitado en la región de Osa y Golfito. Esta es una oportunidad para que su proyecto de investigación contemple las necesidades de información en la Costa Rica rural. Si usted tiene una idea específica de investigación que desearía realizar en la región de Osa y Golfito, INOGO está anuente a la oportunidad de discutir su idea e introducirlo con colaboradores locales de calidad.

### Oportunidades de voluntariado en Costa Rica

Muchas organizaciones trabajando en la región de Osa y Golfito confían en la ayuda de voluntarios. ¡Consulte aquí información sobre las organizaciones que podrían requerir su ayuda!

*\*Organizaciones: por favor contacten a INOGO si desean estar enlistadas aquí:*

- **Wider Caribbean Sea Turtle Conservation Network (WIDECAST)**
  - Enfocado en Playa Blanca en el Golfo Dulce, este esfuerzo tiene como objetivo: conducir estudios de poblaciones de varias especies de tortugas marinas en los hábitats de arrecife de coral del Pacífico. La investigación busca describir la estructura de la población, así como amenazas actuales dentro de las áreas protegidas de la costa del Pacífico Sur de Costa Rica. Esta oportunidad de voluntariado es operada en coordinación con familias locales en Playa Blanca.  
Contacto: [volunteers@latinamericaseaturles.com](mailto:volunteers@latinamericaseaturles.com), [dchacon@widecast.org](mailto:dchacon@widecast.org)
  - Visite: <http://www.widecast.org/What/Country/CostaRica/costarica.html>



# Haga de nuestro sitio el suyo

- Ponemos un link hacia su sitio?
- En qué les podría colaborar un estudiante de Stanford?

# SLIDES FOR OTHER PRESENTATIONS

# (INTRO)

- Estamos aquí todos porque reconocemos que compartimos una visión para la región de Osa y Golfito, y que cada uno de nosotros tiene su papel en el trabajo hacia un futuro mejor
- A través de los escenarios, las reuniones que hemos tenido estamos de acuerdo que queremos un futuro prometado para las comunidades de la región, con un mayor protección y atención al bienestar de las ecosistemas de la región



**Fase 2  
INOGO**

**Diálogos sobre  
financiamiento**

**Monitoreo: “¿Osa  
y Golfito Como  
Vamos?”**

**Consejo  
Regional:  
Socios,  
Colaboradores,  
Asesores**

**Escuela de  
Liderazgo**

**Investigaciones  
y Proyectos**

# Fase 2 INOGO: Calendario

- De hoy hasta agosto: productos de fase 1 finalizado y distribuido
- XXXX
- 5 noviembre 2013: Reunion sobre “¿Osa y Golfito Como Vamos?”
- XXXX
- Mayo 2014: Primer Escuela de Liderazgo